

A terveken feltüntetett anyagmegnevezések, technológiák és berendezések, csak a kívánt műszaki, minőségi, anyagminőségi és esztétikai specifikációk rögzítése miatt lettek meghatározva. A közbeszerzési törvény értelmében a pályázók, a tervező által javasolt anyagokat, berendezéseket, azonos műszaki, minőségi, anyagminőségi és esztétikai paraméterű alternatívával kiválthatják, vagy azzal egyenértékűre cserélhetik.

A dokumentáció 9 db számozott tervlapot tartalmaz.

TERVEZŐ:



**P E R F O R M A   S T Ú D I Ó**

TERVEZŐ ÉS SZOLGÁLTATÓ BT  
6630 MINDSZENT ÁRPÁD U 12  
TEL: 0670 280 9397 FAX: 0662 426 604

ÉPÍTÉSZ:

**TAKÁCS GÁBOR**  
okleveles építészmérnök  
É 06-0370

ÉPÍTETŐ:

**SZEGEDI TUDOMÁNYEGYETEM**  
6720 Szeged, Dugonics tér 13.

TERVEZÉSI MUNKA TÁRGYA:

**SZTE Fűvészkertben**  
látogatói illemhely létesítése

TERV TÍPUSA:

**Kivitelezési tervdokumentáció**

INGATLAN CÍME:

**6726 Szeged, Lövölde u. 42.**

HELYRAJZI SZÁM:

**Hrsz : 2106**

TERVEZÉS IDŐPONTJA:

**2011. június hó**

TERVLAP MEGNEVEZÉSE:

**KONSZIGNÁCIÓ**

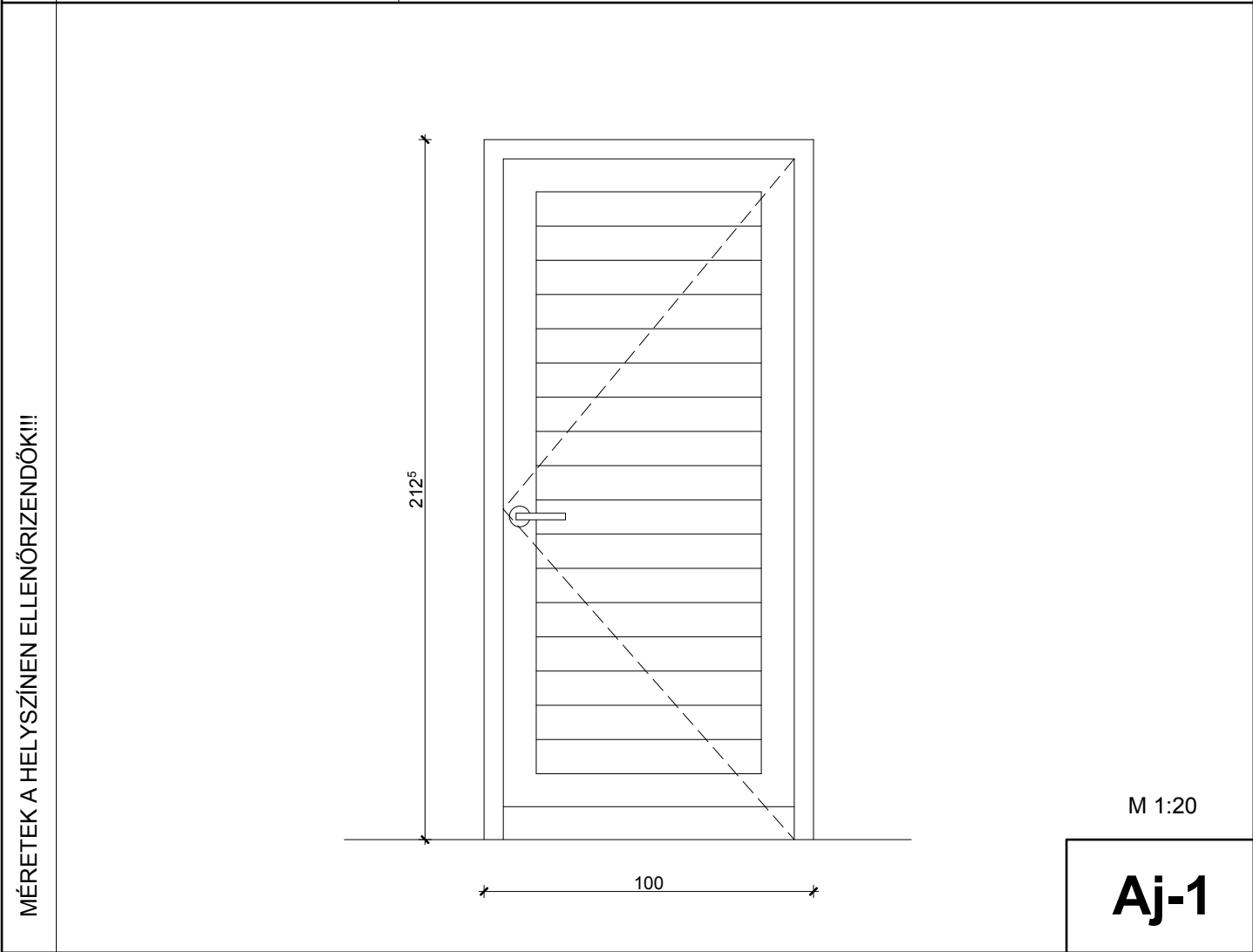
LÉPTÉK:

**M = 1:20**

RAJZSZÁM:

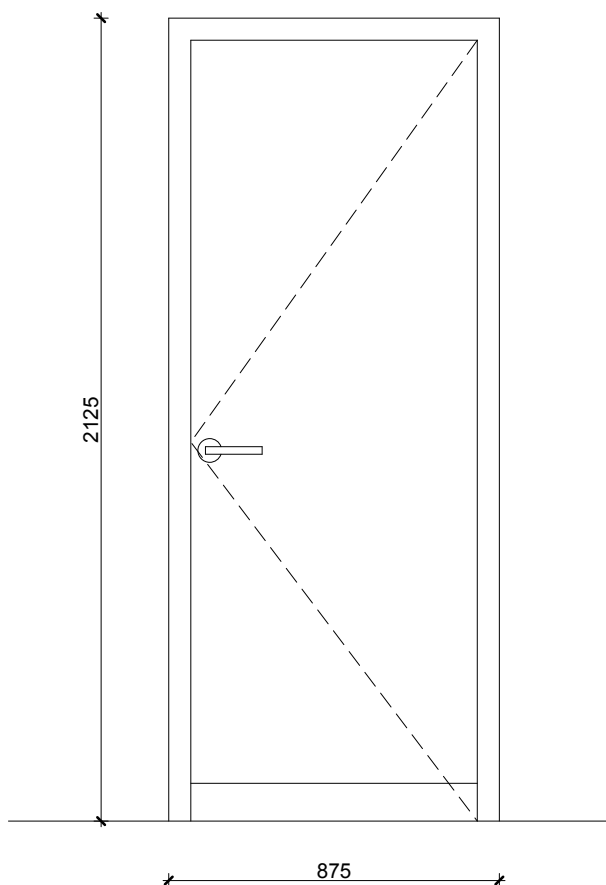
**K - 8**

1.	ALAPRAJZI JEL	<div>Aj-1</div>
2.	MEGNEVEZÉS	Bejárati ajtó
3.	MÉRET	100/212 <sup>5</sup> (cm)
4.	DARABSZÁM	1 db jobbos
5.	NYITÁSIRÁNY	Nyíló
6.	MELVÉDMAGASSÁG	
7.	TÍPUS	Egyedi
8.	TOKKÉPZÉS	Gerébtokos
9.	SZÁRNY	Fabetétes teli ajtólap típus szerint (pl. Kunság-Fenster)
10.	FALVASTAGSÁG	25 cm km. tégl
11.	BEÉPÍTÉS MÓDJA	Tokrögzítő vasalat
12.	KÜSZÖB	Keményfa küszöb, réz koptatóval
13.	VASALÁSOK (PÁNT, ZÁR, KILINCS)	ROTO vasalat, biztonsági zár, rozsdamentes HOPPE TOKIO kilincs
14.	SZÍN (BEVONAT)	MILESI Hydrocrom vastaglazúr (douglas fenyő szín)
15.	ÜVEGEZÉS	
16.	KAPCSOLÓDÓ SZERK. JELE	
17.	AUTÓMATIKA	
18.	MEGJEGYZÉS	10 cm koracél lábazati borítással készül



1.	ALAPRAJZI JEL	<b>Aj-2</b>
2.	MEGNEVEZÉS	Belső ajtó
3.	MÉRET	875/2125 (mm)
4.	DARABSZÁM	1 db jobbos és 1 db balos
5.	NYITÁSIRÁNY	Nyíló
6.	MELVÉDMAGASSÁG	
7.	TÍPUS	Hörmann ZK
8.	TOKKÉPZÉS	Hörmann válaszfal tok
9.	SZÁRNY	0,6 mm vtg felületkezelt acéllemezből, papír rácsbetéttel
10.	FALVASTAGSÁG	10 cm válaszfal téglá
11.	BEÉPÍTÉS MÓDJA	Tokrögzítő vasalat
12.	KÜSZÖB	-
13.	VASALÁSOK (PÁNT, ZÁR, KILINCS)	ROTO vasalat, HOPPE TOKIO kilincs
14.	SZÍN (BEVONAT)	fafóliás, vörösfenyő színben
15.	ÜVEGEZÉS	
16.	KAPCSOLÓDÓ SZERK. JELE	
17.	AUTÓMATIKA	
18.	MEGJEGYZÉS	10 cm koracél lábazati borítással készül

MÉRETEK A HELYSZÍNEEN ELLENŐRIZENDŐK!!!

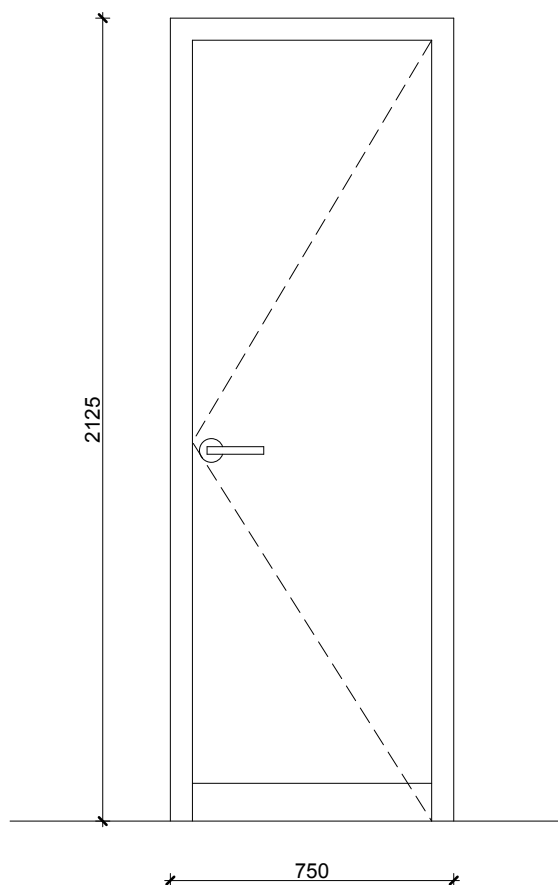


M 1:20

**Aj-2**

1.	ALAPRAJZI JEL	<b>Aj-3</b>
2.	MEGNEVEZÉS	Belső ajtó
3.	MÉRET	750/2125 (mm)
4.	DARABSZÁM	1 db jobbos
5.	NYITÁSIRÁNY	Nyíló
6.	MELVÉDMAGASSÁG	
7.	TÍPUS	Hörmann ZK
8.	TOKKÉPZÉS	Hörmann válaszfal tok
9.	SZÁRNY	0,6 mm vtg felületkezelt acéllemezből, papír rácsbetéttel
10.	FALVASTAGSÁG	10 cm válaszfal téglá
11.	BEÉPÍTÉS MÓDJA	Tokrögzítő vasalat
12.	KÜSZÖB	-
13.	VASALÁSOK (PÁNT, ZÁR, KILINCS)	ROTO vasalat, HOPPE TOKIO kilincs
14.	SZÍN (BEVONAT)	fafóliás, vörösfenyő színben
15.	ÜVEGEZÉS	
16.	KAPCSOLÓDÓ SZERK. JELE	
17.	AUTÓMATIKA	
18.	MEGJEGYZÉS	10 cm koracél lábazati borítással készül

MÉRETEK A HELYSZÍNEEN ELLENŐRIZENDŐK!!!

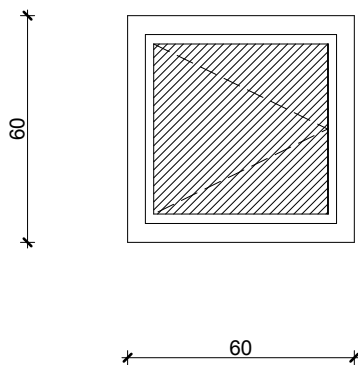


M 1:20

**Aj-3**

1.	ALAPRAJZI JEL	<b>Ab-1</b>
2.	MEGNEVEZÉS	Hőszigetelő üvegezésű fa ablak
3.	MÉRET	60/60 (cm)
4.	DARABSZÁM	3 db jobbos / 2 db balos
5.	NYITÁSIRÁNY	Bukó-nyíló
6.	MELVÉDMAGASSÁG	153 cm
7.	TÍPUS	gerébtokos, hőszigetelő üvegezéssel
8.	TOKKÉPZÉS	Típus szerint
9.	SZÁRNY	Típus szerint
10.	FALVASTAGSÁG	25 cm válaszfal téglá
11.	BEÉPÍTÉS MÓDJA	Tokrögzítő vasalat
12.	KÜSZÖB	-
13.	VASALÁSOK (PÁNT, ZÁR, KILINCS)	ROTO vasalat, HOPPE TOKIO kilincs
14.	SZÍN (BEVONAT)	MILESI Hydrocrom vastaglazúr (douglas fenyő szín)
15.	ÜVEGEZÉS	4-16-4 LOW-E (argon) ( $U=1,0 \text{ W/m}^2\text{K}$ )
16.	KAPCSOLÓDÓ SZERK. JELE	
17.	AUTÓMATIKA	
18.	MEGJEGYZÉS	

MÉRETEK A HELYSZÍNEEN ELLENŐRIZENDŐK!!!

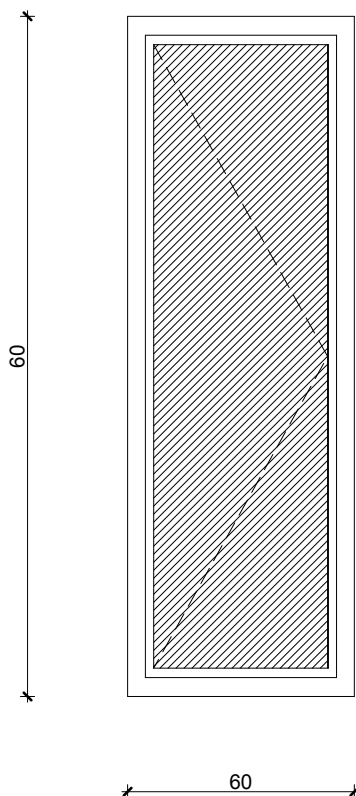


M 1:20

**Ab-1**

1.	ALAPRAJZI JEL	<b>Ab-2</b>
2.	MEGNEVEZÉS	Hőszigetelő üvegezésű fa ablak
3.	MÉRET	60/180 (cm)
4.	DARABSZÁM	1 db jobbos
5.	NYITÁSIRÁNY	Bukó-nyíló
6.	MELVÉDMAGASSÁG	33 cm
7.	TÍPUS	gerébtokos, hőszigetelő üvegezéssel
8.	TOKKÉPZÉS	Típus szerint
9.	SZÁRNY	Típus szerint
10.	FALVASTAGSÁG	25 cm válaszfal téglá
11.	BEÉPÍTÉS MÓDJA	Tokrögzítő vasalat
12.	KÜSZÖB	-
13.	VASALÁSOK (PÁNT, ZÁR, KILINCS)	ROTO vasalat, HOPPE TOKIO kilincs
14.	SZÍN (BEVONAT)	MILESI Hydrocrom vastaglazúr (douglas fenyő szín)
15.	ÜVEGEZÉS	4-16-4 LOW-E (argon) ( $U=1,0 \text{ W/m}^2\text{K}$ )
16.	KAPCSOLÓDÓ SZERK. JELE	
17.	AUTÓMATIKA	
18.	MEGJEGYZÉS	

MÉRETEK A HELYSZÍNEEN ELLENŐRIZENDŐK!!!

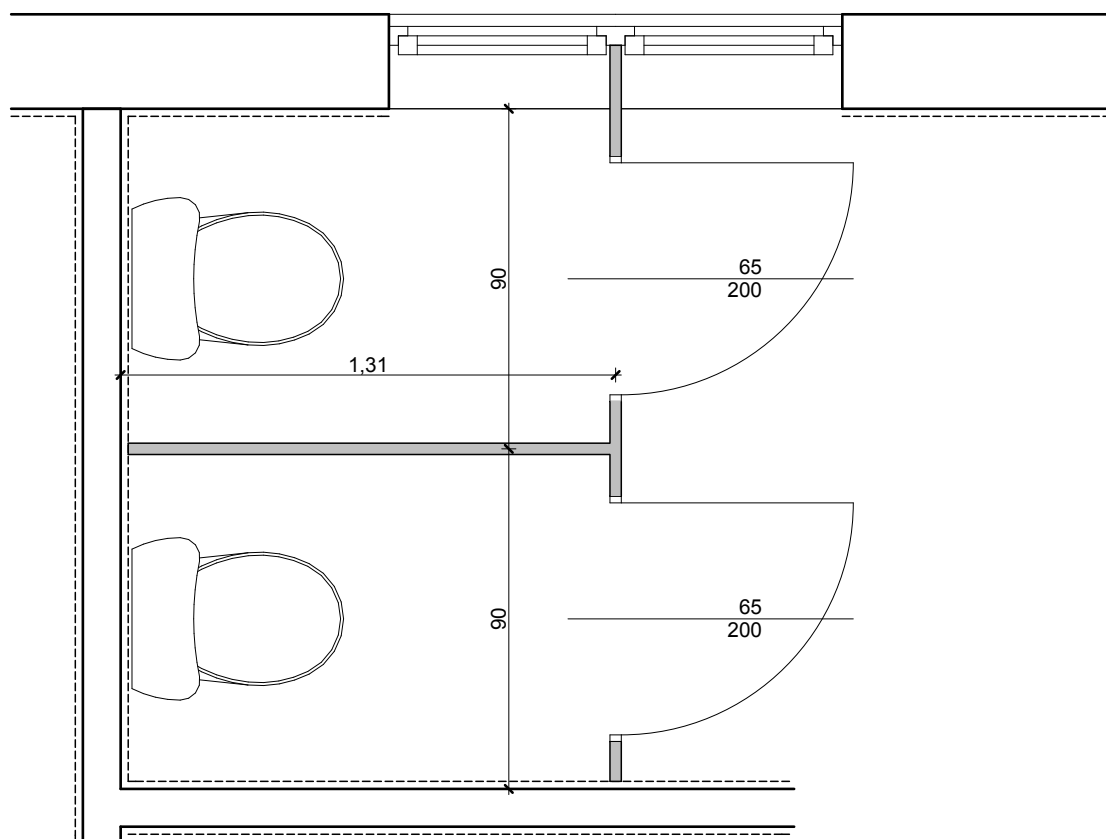


M 1:20

**Ab-2**

1.	ALAPRAJZI JEL	<b>A-1</b>
2.	MEGNEVEZÉS	Szerelt jellegű WC-kabinrendszer
3.	MÉRET	egyedi, rajz szerint
4.	DARABSZÁM	1 db
5.	NYITÁSIRÁNY	Jobbos
6.	MELVÉDMAGASSÁG	
7.	TÍPUS	WEDI 3000-es széria
8.	TOKKÉPZÉS	Típus szerint
9.	SZÁRNY	Típus szerint
10.	FALVASTAGSÁG	
11.	BEÉPÍTÉS MÓDJA	Típus szerint
12.	KÜSZÖB	-
13.	VASALÁSOK (PÁNT, ZÁR, KILINCS)	Típus szerint
14.	SZÍN (BEVONAT)	Világos szürke
15.	ÜVEGEZÉS	
16.	KAPCSOLÓDÓ SZERK. JELE	
17.	AUTÓMATIKA	
18.	MEGJEGYZÉS	28 mm vastag kétoldalt laminált faforgácslap

MÉRETEK A HELYSZÍNEEN ELLENŐRIZENDŐK!!!

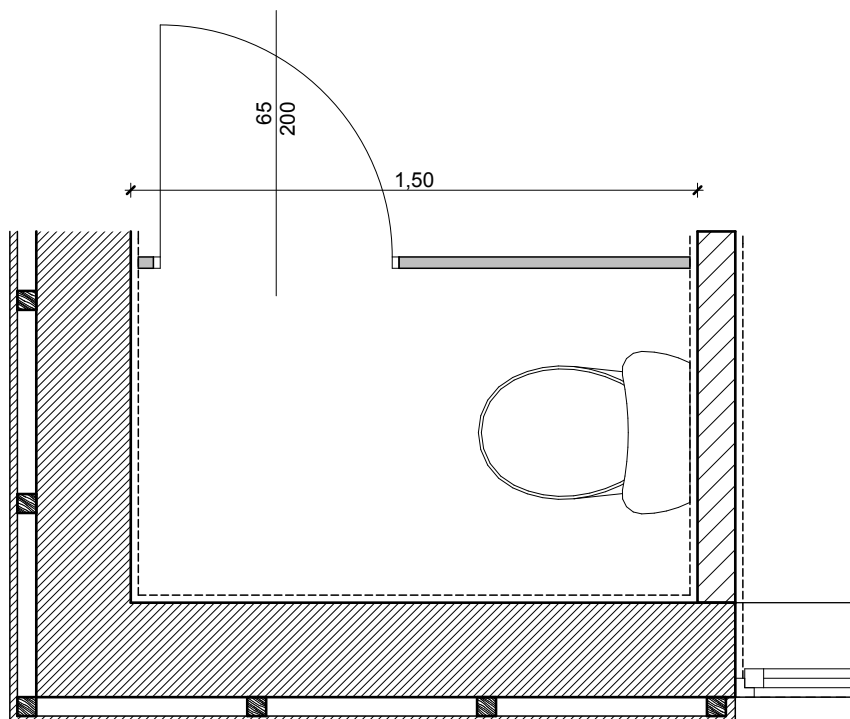


M 1:20

**A-1**

1.	ALAPRAJZI JEL	<b>A-2</b>
2.	MEGNEVEZÉS	Szerelt jellegű WC-kabinrendszer
3.	MÉRET	egyedi, rajz szerint
4.	DARABSZÁM	1 db
5.	NYITÁSIRÁNY	Jobbos
6.	MELVÉDMAGASSÁG	
7.	TÍPUS	WEDI 3000-es széria
8.	TOKKÉPZÉS	Típus szerint
9.	SZÁRNY	Típus szerint
10.	FALVASTAGSÁG	
11.	BEÉPÍTÉS MÓDJA	Típus szerint
12.	KÜSZÖB	-
13.	VASALÁSOK (PÁNT, ZÁR, KILINCS)	Típus szerint
14.	SZÍN (BEVONAT)	Világos szürke
15.	ÜVEGEZÉS	
16.	KAPCSOLÓDÓ SZERK. JELE	
17.	AUTÓMATIKA	
18.	MEGJEGYZÉS	28 mm vastag kétoldalt laminált faforgácslap

MÉRETEK A HELYSZÍNEEN ELLENŐRIZENDŐK!!!



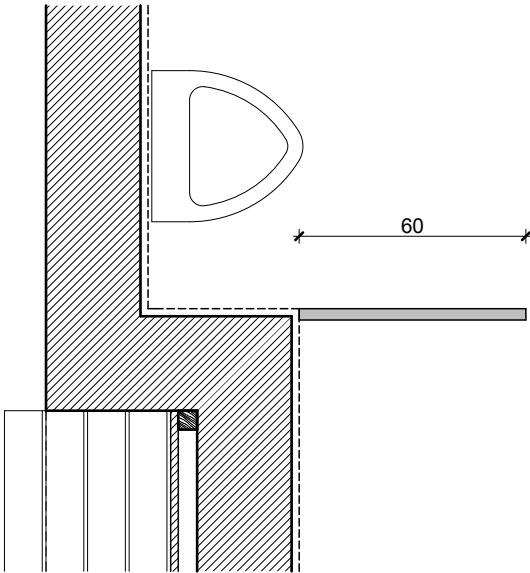
M 1:20

**A-2**



1.	ALAPRAJZI JEL	<div>A-3</div>
2.	MEGNEVEZÉS	Pisoar elválasztófal
3.	MÉRET	egyedi, rajz szerint
4.	DARABSZÁM	1 db
5.	NYITÁSIRÁNY	
6.	MELVÉDMAGASSÁG	
7.	TÍPUS	Egyedi
8.	TOKKÉPZÉS	
9.	SZÁRNY	
10.	FALVASTAGSÁG	
11.	BEÉPÍTÉS MÓDJA	Típus szerint
12.	KÜSZÖB	-
13.	VASALÁSOK (PÁNT, ZÁR, KILINCS)	Típus szerint, vandálbiztos kivitelben
14.	SZÍN (BEVONAT)	Világos szürke
15.	ÜVEGEZÉS	
16.	KAPCSOLÓDÓ SZERK. JELE	
17.	AUTÓMATIKA	
18.	MEGJEGYZÉS	28 mm vastag kétoldalt laminált faforgácslap

MÉRETEK A HELYSZÍNEEN ELLENŐRIZENDŐK!!!

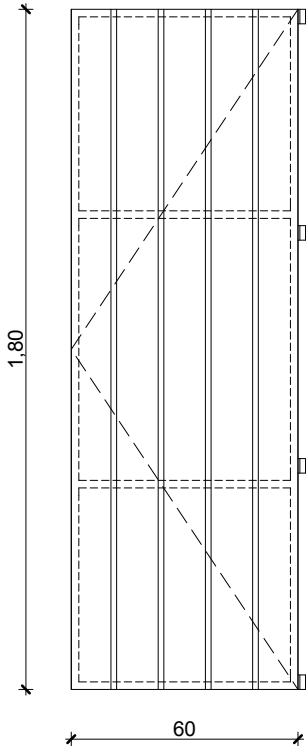


M 1:20

A-3

1.	ALAPRAJZI JEL	<b>A-4</b>
2.	MEGNEVEZÉS	Felbúvó ajtó
3.	MÉRET	egyedi, rajz szerint
4.	DARABSZÁM	1 db
5.	NYITÁSIRÁNY	
6.	MELVÉDMAGASSÁG	
7.	TÍPUS	Egyedi
8.	TOKKÉPZÉS	
9.	SZÁRNY	20x20x2 acél szelvény ritkított vörösfenyő deszka betéttel
10.	FALVASTAGSÁG	
11.	BEÉPÍTÉS MÓDJA	
12.	KÜSZÖB	
13.	VASALÁSOK (PÁNT, ZÁR, KILINCS)	ROTO pánt, rejtett csavarozott rögzítés
14.	SZÍN (BEVONAT)	Fa homlokzatburkolattal megegyező HABIOL UV faolaj
15.	ÜVEGEZÉS	
16.	KAPCSOLÓDÓ SZERK. JELE	
17.	AUTÓMATIKA	
18.	MEGJEGYZÉS	

MÉRETEK A HELYSZÍNEEN ELLENŐRIZENDŐK!!!



M 1:20

**A-4**